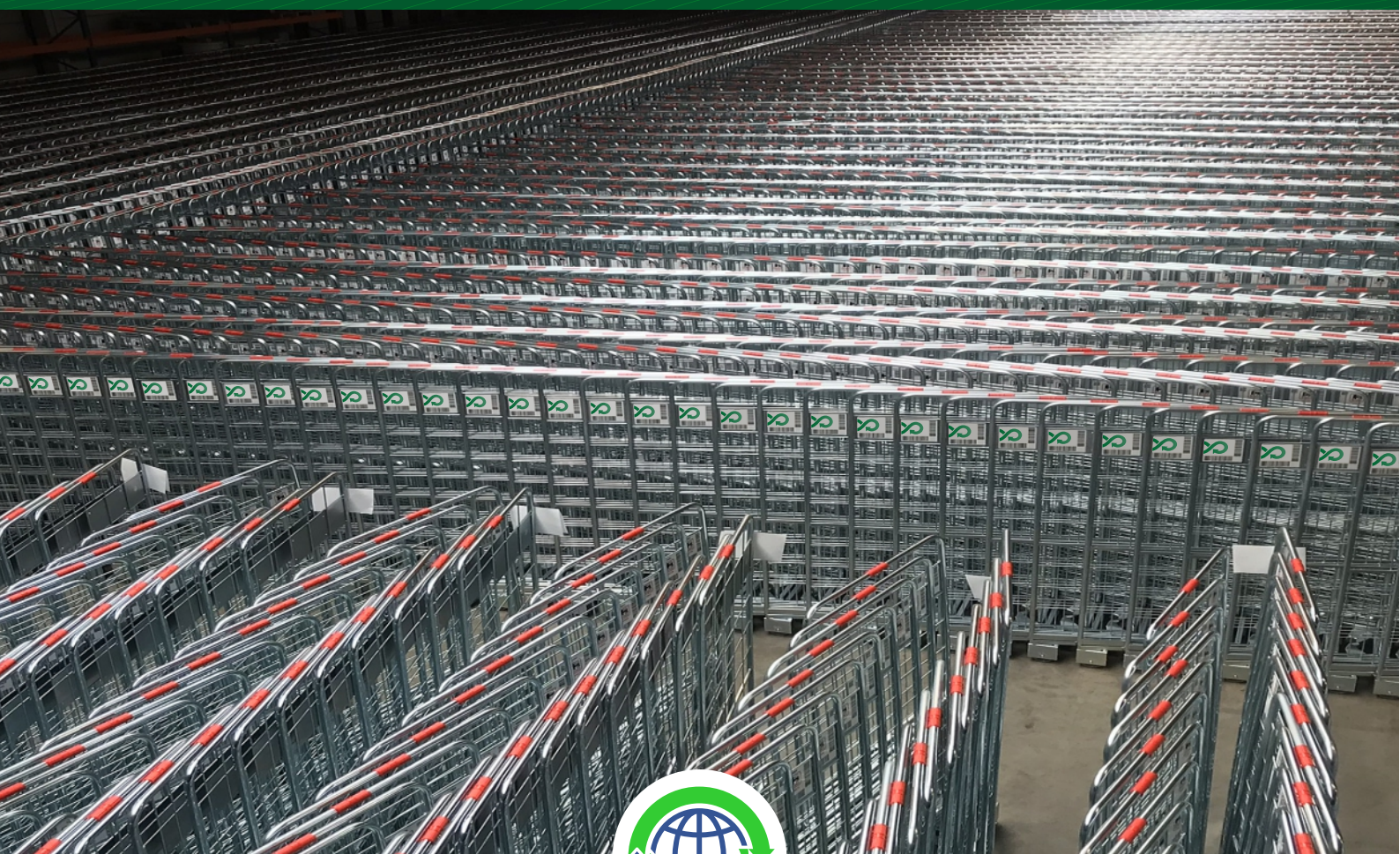


SUSTENTABILIDADE E ECONOMIA CIRCULAR

Aluguer, uso compartilhado de equipamentos logísticos





Introdução

Uma logística habilmente gerida associada à análise das cadeias de abastecimento tem um impacto significativo na flexibilidade das operações e na gestão adequada dos recursos financeiros e naturais das empresas. É uma questão crucial neste momento de ruptura logística, inflação crescente, e aumento dos preços das mercadorias. Segundo a revista Forbes¹, a capacidade de qualquer organização de ser flexível na forma como gere as operações do dia-a-dia é fundamental para o progresso contínuo.

O aluguer de produtos logísticos enquadra-se na sustentabilidade de desenvolvimento de empresas

Rotom compreende o papel maciço das cadeias de abastecimento estreitamente interligadas na economia global. Por conseguinte, apresentamos o **aluguer de meios logísticos como uma abordagem sustentável para a utilização hábil dos recursos logísticos**. O objectivo da Rotom é afastar-se das soluções de utilização única em direcção a embalagens que muitas entidades podem utilizar repetidamente sem a necessidade de produção.

Ao discutir a sustentabilidade nos negócios, as pessoas mencionam frequentemente o aspecto ambiental, mas este engloba muitos mais factores. Significa satisfazer as nossas próprias necessidades sem comprometer as actividades das gerações futuras, ao mesmo tempo que aumenta os lucros. A maioria das definições de sustentabilidade inclui também a necessidade de responsabilidade social e desenvolvimento económico relacionado.

Esta edição dos Livros Brancos centrar-se-á na forma como o aluguer de embalagens e de transportadores logísticos promove os três pilares de uma solução sustentável: ambiental, socialmente responsável, e economicamente eficiente.

Pilar #1 - Utilização sustentável de matérias-primas

Durante muitos anos, as cadeias de abastecimento geraram grandes quantidades de resíduos em aterros sanitários. Apesar da elevada consciência da dimensão do problema, os países membros da União Europeia produzem mais de 2,5 mil milhões de toneladas de resíduos por ano.

Optar por fazer as coisas de forma diferente é hoje uma prioridade. A utilização de embalagens reutilizáveis pode conservar os recursos naturais, prevenir a poluição e outros danos relacionados com os resíduos, e reduzir significativamente as emissões de carbono.

Requisitos de sustentabilidade da UE

Hoje em dia, as empresas esforçam-se por satisfazer os requisitos de negócios sustentáveis em conformidade com as directivas da União Europeia². A partir de 1 de Janeiro de 2021, os países da UE passarão a ter um imposto sobre os plásticos, especialmente as embalagens não recicladas³. Isto significa que, por cada quilograma de plástico não reciclado, será pago um imposto de 0,80 euros dos orçamentos dos estados membros aos cofres da UE. O objectivo é mudar os fabricantes para criar embalagens de plástico recicláveis.

Assim a 23.02.2022, a Comissão Europeia apresentou uma proposta de directiva sobre a devida diligência das acções empresariais em matéria de desenvolvimento sustentável. O seu objectivo é promover uma conduta empresarial sustentável e responsável nas cadeias globais de abastecimento⁴. Quanto mais profunda for a análise, maior será a responsabilização. Se a pressão dos investidores e dos reguladores estiver no sentido de analisar o desempenho da sustentabilidade nas cadeias de abastecimento, isto exigirá que as empresas sejam mais transparentes nas suas operações.

¹ Forbes 2021/03/01

² europa.eu

³ reuters.com

⁴ ec.europa.eu



O aluguer de porta-cargas significa uma utilização responsável das matérias primas

O aluguer de embalagens logísticas que pode utilizar repetidamente oferece muitas possibilidades. A sua principal vantagem é evitar a poluição causada pela produção de novos transportadores e poupar recursos naturais. Quando um produto atinge o fim da sua vida útil, o material original é utilizado o mais tempo possível. Desta forma, pode utilizá-lo de forma produtiva uma e outra vez.

Transportadores de carga para aluguer: paletes, contentores plásticos, caixas metálicas, gaiolas rolantes, e outros transportadores são concebidos para uma longa vida útil e reparabilidade, e capacidade de manutenção.

O modelo de aluguer de embalagens é utilizado com sucesso em muitas indústrias, porque permite tratar rapidamente os requisitos logísticos sem investimento de capital significativo ou a criação e financiamento de infra-estruturas complexas. **Prolonga o ciclo de vida dos produtos e assim mantém o desperdício a um mínimo.**



Pilar #2 - Responsabilidade social

Na prática, a sustentabilidade em cada empresa deve basear-se em actividades que beneficiem os empregados da empresa, os consumidores e a comunidade em geral. Os especialistas consideram a responsabilidade social da empresa em áreas como a segurança no local de trabalho, gestão de recursos humanos, matérias-primas consumidas pela empresa, e o impacto das actividades da empresa no ambiente⁵.

O aluguer de embalagens reutilizáveis também tem impacto neste aspecto da sustentabilidade?

Provou reduzir a carga de trabalho dos manipuladores de embalagens nos armazéns. O local de trabalho é mais limpo e seguro, e as mercadorias não são danificadas como acontece com as embalagens descartáveis. Também reduz o tempo de eliminação a nível da loja - ao utilizar embalagens reutilizáveis, as lojas já não necessitam da mão-de-obra e equipamento associados à montagem e eliminação de embalagens descartáveis. Este benefício é, por si só, significativo.

As embalagens reutilizáveis melhoram significativamente a comodidade do cliente e do retalhista, o que afecta a qualidade das tarefas executadas e a satisfação com as condições ergonómicas do local de trabalho.

⁵ zn.mwse.edu.pl



Pilar #3 - O aspecto económico do aluguer

O pilar económico é a gestão do negócio para gerar lucros tangíveis, ao mesmo tempo que está em linha com os outros aspectos da sustentabilidade. Os esforços para ser mais ambientalmente sustentável também beneficiam o crescimento do negócio e a liquidez operacional e estabilidade económica da organização.

Uma gestão adequada e uma avaliação hábil dos riscos empresariais são também fundamentais. Devido à volatilidade dos mercados actuais, cada fabricante tem de lidar com as flutuações nas entradas e saídas de mercadorias. Alugando as embalagens necessárias por um tempo específico, a procura de transportadores logísticos é assegurada, e nenhum espaço é desperdiçado no armazenamento de transportadores de carga vazios. A disponibilidade imediata das embalagens alugadas é muitas vezes a única forma de alcançar os objectivos desejados, tais como aumentar o número de expedições ou expandir a capacidade de armazenamento.

A gestão flexível dos recursos logísticos, incluindo o aluguer de produtos logísticos, está a tornar-se necessária quando as empresas enfrentam desafios - tanto previsíveis como aqueles que muitas vezes estão fora do nosso controlo.



➔ Perturbações súbitas nas cadeias de abastecimento

Um dos princípios básicos da criação de planos de negócios é a previsibilidade. Ao planear um projecto, e não apenas um negócio, assumimos a imutabilidade de factores específicos que irão ter um impacto directo nas nossas acções. Contudo, o ano 2020, devido à pandemia COVID-19, demonstrou que a previsibilidade é um bem escasso, o que se traduz numa elevada incerteza do mercado em praticamente todos os sectores.

Consequentemente, os gestores logísticos, operando numa realidade em que cada trimestre sucessivo é um grande desconhecido, tendem a favorecer serviços flexíveis que não geram compromissos a longo prazo ou congelamento de capital.

”

Um desses serviços eficazes é o aluguer de porta cargas, uma vez que satisfaz as expectativas da realidade incerta dos dias de hoje. É uma solução que lhe permite tratar rapidamente das suas necessidades de transportadores de carga, quando mais precisa. Após o período de necessidade, não gera custos adicionais de manutenção e armazenamento.



Aluguer de porta-cargas na prática

Como especialistas da Rotom, vamos agora discutir com alguns exemplos como o aluguer de produtos logísticos está a tornar-se a solução ideal para tempos de perturbação, mudança e incerteza.

SITUAÇÃO nº1 AUMENTO DAS ENCOMENDAS DE COMÉRCIO ELECTRÓNICO

Um dos nossos clientes 3PL no fabrico de bicicletas eléctricas e comércio electrónico encontrou uma situação imprevisível. Devido a uma procura extremamente crescente de bicicletas eléctricas de designer, este fabricante aumentou a produção para 2019 - 2020. A capacidade de produção é muito maior do que a capacidade de armazenamento da empresa. A empresa alugou locais externos e utilizou prateleiras móveis de paletes para se manter flexível. É ideal para o armazenamento de bicicletas.

O DESAFIO DO CLIENTE

A flexibilidade é essencial para este cliente, uma vez que a empresa necessitava de espaço adicional de armazenamento de bicicletas em 2021 devido a um aumento inesperado e rápido das vendas de comércio electrónico. A empresa decidiu alugar imediatamente espaço de armazenamento extra e equipá-lo com um sistema de estantes Mobilrack. Devido ao rápido ritmo de mudança, a compra de estantes fixas não era uma opção.

ALUGUER COMO UMA SOLUÇÃO RÁPIDA E EFICIENTE



A organização procura agora expandir a distribuição e a produção, fazendo com que a capacidade de dimensionar rapidamente a logística de acordo com as necessidades seja primordial, e o **aluguer tornou-se a solução ideal**.

A empresa aluga racks móveis numa base contínua de 100-400 unidades, com períodos de pico de cerca de 1-2 meses e números mais elevados de portadores. No final deste período, o cliente reduz a sua procura e devolve os racks. As estantes móveis de armazenamento alugadas são muito flexíveis. Prova-se em muitas situações excepcionais, mesmo onde, como no caso do nosso cliente, os bens têm formas invulgares e dimensões irregulares. Neste caso, a **funcionalidade deste armazenamento sistema é muito maior do que no caso de estantes estacionárias**.



SITUAÇÃO nº 2 FLUIDEZ DO FORNECIMENTO DURANTE UMA INTERRUPÇÃO

A situação imprevista relacionada com a pandemia de Covid-19 também provou ser um teste para outro cliente retalhista. É uma das cadeias retalhistas de crescimento mais rápido a nível mundial, com mais de 260 novas lojas abertas todos os anos só na Europa, e agora com 2000 lojas em 9 países e em crescimento. Devido a este enorme crescimento, o Cliente necessita de contentores rolantes como transportadores logísticos essenciais em lojas e armazéns.

O DESAFIO DO CLIENTE

A perturbação causada pela pandemia de Covid-19 suspendeu a produção e entrega das gaiolas rolantes encomendadas pelo Cliente. Contudo, isto não afectou o declínio das encomendas recebidas e as aberturas programadas de novas lojas que tiveram de ser armazenadas.

Para acompanhar o crescimento e poder continuar o crescimento abrindo mais filiais, os gestores logísticos precisavam de fornecer rapidamente um grande número de contentores em rolo aos armazéns, onde todos os carregamentos estavam quase parados. Nesta situação, não foi possível uma compra rápida de transportadores, e o aluguer de roll containers acabou por ser um sucesso.

O ALUGUER DE ROLL CONTAINERS AJUDA A CADEIA DE ABASTECIMENTO



Uma vez que a Rotom dispõe de um grande parque de roll containers de alta qualidade, e disponibilizou **12.000 transportadores em poucos dias, o fornecimento poderia continuar.** O cliente recebeu da Rotom 40 camiões, cada um com 300 roll containers, numa questão de dias.

O aluguer dos transportadores durou 3-4 meses, e após um período de procura, o Cliente devolveu as gaiolas rolantes aos armazéns da Rotom.

É impossível avaliar as perdas que teriam resultado da paragem de um crescimento tão rápido da organização. O próprio facto de que os roll containers da Rotom alugados em tempo recorde **provaram ser um verdadeiro salva-vidas para o negócio do Cliente.**





➔ Desafio previsível devido à sazonalidade ou planeamento

Outro desafio que os retalhistas e fabricantes enfrentam regularmente são as flutuações sazonais e cíclicas no mix de produtos e transportadores de carga. Isto deve-se a períodos excepcionais, tais como férias, festivais, períodos de colheita intensiva, ou manutenção cíclica das máquinas. O aluguer de porta-cargas ajuda a compensar estas flutuações sem pagar pelo armazenamento a longo prazo ou pela compra de porta-cargas adicionais.

SITUAÇÃO nº 3 PERÍODOS DE PICO SAZONAL

Tais acções sazonais ocorrem em vários Clientes, mas especialmente a indústria retalhista e alimentar é sensível à chamada sazonalidade. Um dos nossos clientes é um fabricante de pizzas na indústria alimentar. O departamento de marketing desta cadeia de lojas planeia frequentemente campanhas promocionais.

O DESAFIO DO CLIENTE

Os departamentos de marketing preparam rapidamente campanhas promocionais, considerando os preços das matérias-primas necessárias para fazer as pizzas e a sazonalidade dos ingredientes. O Cliente organiza promoções que resultam em mais entregas para tirar partido destes momentos.

Tais acções duram apenas alguns dias, e muitos roll containers são necessários para trabalhar no armazém durante este período intensivo. Se estas actividades de marketing forem bem sucedidas, o cliente solicita uma média de 500 roll containers adicionais durante 2-3 semanas para fazer face ao maior volume de entregas.

O ALUGUER PERMITE UMA RESPOSTA RÁPIDA



O aluguer funciona muito bem nesta situação porque a Rotom pode reagir rapidamente às necessidades do cliente. Neste caso, a empresa do cliente está localizada perto de um dos armazéns da Rotom, e o transporte com roll containers chega no mesmo dia.

Desta forma, não importa quantos turnos estejam envolvidos ou quão urgentes sejam as actividades, as operações logísticas são realizadas a tempo e afectam positivamente a imagem de marca. De facto, **sem uma forma tão rápida de obter roll containers adicionais, as campanhas de marketing não poderiam ter lugar.**





➔ A necessidade de angariar fundos para outras despesas comerciais

O aluguer de porta-cargas reutilizáveis liberta o dinheiro que teria gasto a comprá-los ou a gastar em armazenamento e serviço. É benéfico porque o seu negócio poupa em custos, tempo e nervos desnecessários - quer seja uma pequena empresa local ou um grande fabricante que fornece produtos em toda a Europa.

SITUAÇÃO Nº 4 O ALUGUER TEM PERMITIDO O CRESCIMENTO DA PRODUÇÃO

Uma situação frequente enfrentada pelas empresas é a contínua expansão das suas actividades sem a necessidade de aumentar os custos. Esta foi a experiência de um dos clientes da Rotom, que fabrica tecnologia de fixação para a indústria da construção.

O DESAFIO DO CLIENTE

A empresa está em constante expansão e a investir no seu fabrico. Tem agora quatro instalações de produção, com uma área total de mais de 80.000 metros quadrados. A crescente procura de fixações de edifícios influenciou a decisão de investir ainda mais em maquinaria moderna.

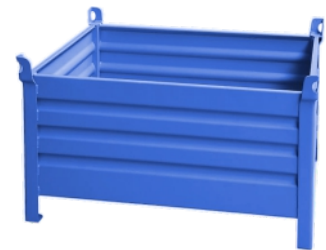
Desta forma, a capacidade de produção foi triplicada. Contudo, devido à pandemia de 2020, que perturbou a cadeia de abastecimento, o Cliente enfatizou a gestão óptima das finanças da empresa sem perder a oportunidade de expandir a produção.

O ALUGUER DE SUPORTES DE CARGA METÁLICOS TEM FACILITADO O DESENVOLVIMENTO DA PRODUÇÃO



O aluguer de contentores metálicos necessários para operações entre fábricas funcionou muito bem nesta situação desafiante. O cliente alugou 1500 contentores durante cinco anos. O aluguer a longo prazo de contentores provou ser uma opção extremamente benéfica para o cliente, especialmente na situação actual causada pela pandemia.

Como resultado, o nosso cliente **podia investir os fundos libertados em maquinaria**, que era o principal investimento do cliente.





Aluguer standard e gestão de embalagens retornáveis associadas (pooling)

Enquanto praticamente todos conhecem o valor económico a longo prazo das embalagens reutilizáveis, muitas empresas não dispõem dos recursos necessários para fazer um investimento tão dispendioso.

Por este motivo, a Rotom oferece o aluguer como uma oportunidade de dimensionar o seu negócio de acordo com as suas necessidades actuais. A Rotom oferece soluções para as características específicas de cada cadeia de fornecimento. Pode ser um aluguer a curto prazo que lhe permite utilizar embalagens a uma fracção do seu próprio custo, ou um aluguer a longo prazo adaptado ao seu investimento. A Rotom oferece vários tamanhos padrão de paletes, contentores, etc., para um aluguer diário por períodos curtos ou longos (de uma semana a até vários anos). Abaixo estão exemplos das nossas opções de aluguer:

ALUGUER PADRÃO

Pode ser um aluguer único quando necessita dos transportadores especificados por um período estritamente definido, mas não está a planear um investimento a longo prazo.

- ➔ Acesso a contentores e paletes industriais padrão
- ➔ Os pagamentos de aluguer e juros são dedutíveis nos impostos
- ➔ O cliente é responsável pela embalagem e sua gestão
- ➔ Pode prolongar o período de aluguer
- ➔ No final do período de aluguer, devolve-se a embalagem

ALUGUER COM GESTÃO DE EMBALAGENS

Quando precisar de transportadores de carga para trabalhar na sua cadeia de abastecimento, quer que a administremos como itens de transporte retornáveis.

- ➔ Acesso a contentores e paletes industriais padrão
- ➔ Gestão completa do fluxo e manutenção de embalagens
- ➔ Controlo contínuo sobre o processo
- ➔ Sem custos adicionais para a gestão de embalagens
- ➔ A embalagem está sempre à sua disposição - em quantidades e locais acordados.

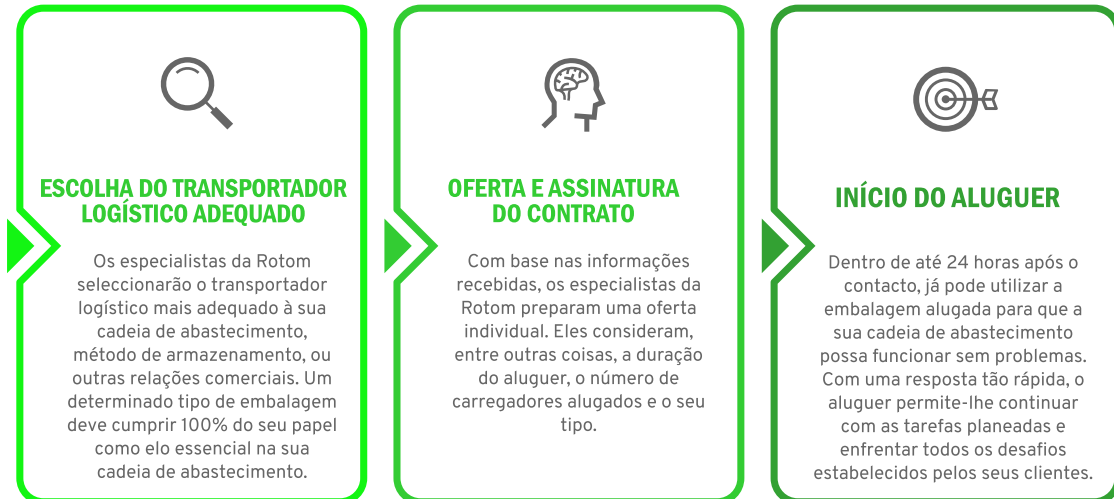




Paga apenas o período de aluguer efectivo

As taxas de aluguer são claras e transparentes logo desde o início do seu contrato. No início, a Rotom determina o seu período mínimo de aluguer e depois estabelece uma taxa de pagamento de aluguer por dia. Uma vez efectuada a sua encomenda, envie os transportadores de carga para o destino da sua escolha.

ETAPAS DO ALUGUER



Porquê decidir alugar produtos logísticos?

➔ Mais flexibilidade para o seu negócio principal

Durante muitos desafios empresariais, é crucial ser flexível, ou seja, reagir rapidamente com acções específicas. É assim que funciona o aluguer de embalagens retornáveis. Depois, quando mais necessita dos meios adequados, envia um pedido e recebe os produtos de que necessita a um ritmo expresso para continuar as suas operações logísticas sem obstáculos.

➔ Nenhum investimento desnecessário na compra de porta-cargas

As empresas que optam por alugar produtos da Rotom não precisam de fazer um grande compromisso de capital único. A compra de uma grande frota de embalagens modernas e reutilizáveis pode ser um investimento arriscado, mesmo para os intervenientes proeminentes no mercado. Por outro lado, a opção de aluguer não requer fundos significativos quando o contrato é assinado. Quaisquer fundos remanescentes no orçamento podem ser canalizados para manter uma liquidez inestimável ou outras necessidades comerciais.

➔ Sem custos de armazenamento para produtos não utilizados

O aluguer de embalagens reutilizáveis em vez de comprar todos os anos poupa aos fabricantes enormes custos de armazenamento. O armazenamento de suportes de carga não utilizados aumenta os custos e pode causar riscos e exposição a perdas ao mesmo tempo. A isto acresce a necessidade de manutenção provável e a perda de valor dos transportadores não utilizados.

➔ Entrega rápida em toda a Europa

A Rotom fornece entrega imediata de embalagens a partir de 26 armazéns localizados em 10 países europeus. As estações de carregamento e descarregamento em muitos pontos permitem-lhe seleccionar a embalagem especial e a quantidade necessária. Graças a um enorme stock de carregadores, os artigos podem ser alugados em qualquer altura. Se a elevada procura de um determinado produto exceder os nossos fornecimentos, a Rotom reabastece imediatamente o seu parque de produtos.



→ Vasta gama de artigos de transporte de retorno

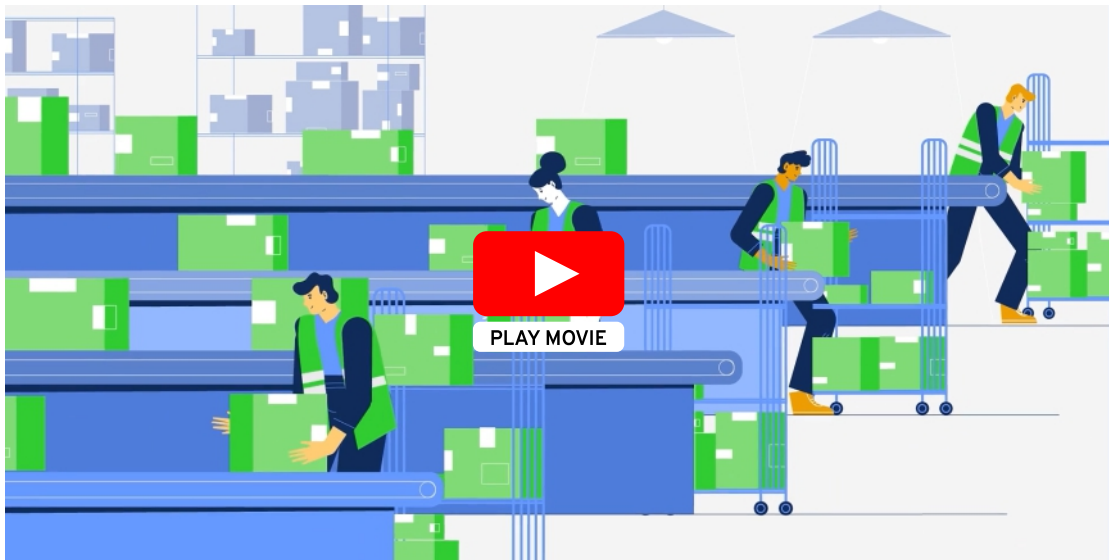
A vantagem do aluguer é testar a sua embalagem em condições comerciais específicas. Se os carregadores passarem o teste prático e ganharem dinheiro, pode pensar em equipar os seus armazéns com maiores quantidades.

A Rotom reabastece produtos em falta ou fornece novos produtos em qualquer altura para manter a sua cadeia de abastecimento a funcionar sem problemas. A nossa vasta selecção de artigos de transporte retornáveis para aluguer inclui roll containers, racks móveis, paletes, caixas, contentores palete e equipamento de manuseamento de materiais. Os nossos produtos logísticos de madeira, metal e plástico são adequados para muitas aplicações em várias indústrias.

→ Qualidade garantida graças a uma manutenção regular

Ao utilizar o nosso serviço de aluguer, pode assegurar-se de que os transportadores de carga que recebe têm a qualidade certa. Os especialistas da Rotom asseguram que os seus transportadores logísticos são perfeitamente mantidos para cumprir as normas de segurança e estão sempre prontos a ser utilizados. Cada produto contratado é submetido a um processo de manutenção para chegar ao seu destino em perfeitas condições.

Vamos ver o pequeno filme abaixo para ver os benefícios do aluguer.



Acções sustentáveis para o ambiente e o investimento

Actualmente, a preocupação com a sustentabilidade não é um slogan. A Rotom considera o ambiente como um bem comum, e a sustentabilidade é a base das nossas acções. Ao desenvolver serviços logísticos para os nossos clientes, a Rotom preocupa-se principalmente em otimizar recursos, tais como madeira, e em eliminar actividades que causam desperdícios desnecessários.

Além disso, o aluguer de porta-cargas promove uma resposta flexível a situações de mudança e inesperadas.

”

É um serviço rápido que tem um impacto real no apoio ao seu negócio porque obtém os transportadores de carga com precisão. Liberta-o de um grande esforço financeiro e é fácil de utilizar. E o mais importante, apoia sem problemas as organizações na execução das suas tarefas logísticas.



Resumo

Como já foi mencionado, o aluguer de embalagens é frequentemente uma linha de vida quando o seu negócio precisa de funcionar de forma rápida e sem problemas em circunstâncias variáveis.

A Rotom facilita mais de 1.300 clientes com soluções de aluguer em toda a Europa e, como especialistas em logística, estamos convencidos do impacto positivo que um serviço de aluguer pode ter nos desafios muitas vezes inesperados que as empresas enfrentam. Os clientes valorizam a disponibilidade de embalagens porque as obtêm exactamente quando precisam delas. Como resultado, podem continuar a trabalhar, cumprir uma ordem aleatória ou alcançar um crescimento planeado.

Os gestores estão conscientes de que a liquidez do negócio é muitas vezes da maior importância. O aluguer de embalagens enquadra-se precisamente nesta forma de trabalhar. Permite a continuação de processos interrompidos e facilita o crescimento do negócio, independentemente das circunstâncias em mudança.

O aluguer de embalagens é uma excelente forma de alcançar a sustentabilidade na logística de embalagens. Ao alugar embalagens, reduz significativamente a sua pegada ambiental porque utiliza um parque de embalagens já existente sem ter de o produzir. Não gera desperdícios, reduz a sua pegada de carbono, e reduz as emissões de CO2. Ganha tantos benefícios ao mesmo tempo que aumenta os seus lucros.

Rotom - o seu parceiro de confiança na cadeia de abastecimento sustentável

Durante mais de 40 anos, a Rotom tem estado empenhada numa estratégia de desenvolvimento sustentável. Através de soluções tecnológicas inovadoras e de uma gama de serviços logísticos, os nossos projectos reduzem os impactos ambientais negativos e optimizam a utilização dos recursos naturais.

A gama de serviços oferecidos está de acordo com a tendência para a sustentabilidade - esta gama vai desde a concepção de embalagens até à produção e reparação e manutenção. A Rotom também oferece a possibilidade de gestão de embalagens retornáveis que se encontram em circulação. Como resultado, a embalagem é utilizada de forma mais eficaz, uma vez que tem funcionado num ciclo durante muitos anos. O aluguer de embalagens, por sua vez, é uma forma flexível de gerir as embalagens no seu negócio de forma óptima. Reduz a produção de novos suportes e tem um impacto positivo sobre o ambiente, reduzindo simultaneamente os custos logísticos dos nossos clientes.

A Rotom opera em 10 países de toda a Europa e continua a crescer. Na Rotom trabalhamos com profissionais experientes que estão na indústria há muitos anos, fornecendo apoio, aconselhamento, e as melhores soluções logísticas para satisfazer as necessidades de cada negócio. Cada especialista em logística da Rotom preocupa-se com a elevada qualidade dos nossos produtos e serviços, fiabilidade e flexibilidade nas cadeias de fornecimento. Tudo isto melhora a eficiência dos processos logísticos e o desenvolvimento do negócio.

Esperamos que encontre a informação sobre aluguer de transportador logístico como apoio prático para o seu negócio. Estamos felizes por ter passado algum tempo connosco, adquirindo conhecimentos sobre um aspecto da sustentabilidade. Deixe que a utilização consciente dos seus actuais transportadores logísticos se torne uma forma de fazer crescer o seu negócio com responsabilidade.



Não perca as próximas edições dos nossos White Papers:



A reutilização de meios de carga é uma solução sustentável

DESCARREGAR LIVRO BRANCO



Inpeção de ativos adquiridos, reparações e revenda de meios de carga

Março de 2023



Ampliar a vida útil de um produto é sustentável

Junho 2022



Pooling

Junho 2023



Equipamentos de transporte retornáveis em vez de embalagens de um só uso

Setembro de 2022



Design de produtos sustentáveis e ergonómicos

Setembro de 2023



Reciclagem e Reutilização de materiais

Dezembro de 2022



Seguimento e localização (Track&Trace)

Dezembro de 2023



Área de Localização
Empresarialde Valado dos Frades,
Lotes 6 e 4
2450-378 Valado dos Frades
Nazaré

Phone + 351 244 829 345
Email: info@rotom.pt



Área de Localização
Empresarialde Valado dos Frades,
Lotes 6 e 4
2450-378 Valado dos Frades
Nazaré

Phone + 351 244 829 345
Email: info@2return.pt